

设计来源于需求 细节彰显其品质

-- 走向国际化的恒启电子

贺冬 总经理

hedong@henrich-inc.com.cn

Henrich  恒启电子
ELECTRONICS

目录

- 恒启公司简介
- 恒启给您的价值
- 恒启方案共享



恒启概况

专注于工业通讯

- 自主研发工业以太网产品
- 能够提供完整的工业通讯系统解决方案

创新

- 所有硬件软件全部自主研发
- 累计申请专利6件
- 获得江苏省、苏州市政府创新基金支持

稳健发展

- 连续三年销售额保持100%以上的增长
- 广泛应用于电力、交通、能源、自动化等领域



恒启概况

规范化管理

基于用友致远A6协同管理系统和用友ERP系统平台
优化企业资源整体价值、提升企业管理水平

国际化研发

所有产品设计完全满足美国和欧洲工业标准，
通过UL508和Class1 Div2等相关认证

整体解决方案

从现场层的即插即用到核心层的三层全千兆工业以太网交换机，
恒启能够提供全系列产品整体解决方案。

设计来源于真实需求



完全贴近需求的设计，

即使对最为普通的5口/8口交换机，也有30多种不同的型号：

- 适用于不同的安装空间；
- 光口数量不一样，光口接口类型不一样；
- 使用温度环境不一样；
-

细节彰显优异品质



即使对于即插即用系列，细节上也进行了的极致考量：

- 冗余双电源，宽电压输入，支持交流、直流；
- 电源防反插保护设计，消除现场误操作损坏设备；
- 即可垂直安装在导轨上，也可平行安装在导轨上，方便现场施工；
- UL 508, Class 1 Div 2;
-

全系列工业以太网交换机

导轨式
非网管型



导轨式
网管型



机架式
非网管型



机架式
网管型



IEC61850-3
交换机



千兆网管型
三层交换机



全千兆网管型
三层交换机



光电转换器



不仅仅是以太网交换机 - 完善的ODM服务

基于核心的研发能力，依托成熟的研发系统和流程，

恒启为中国科技前沿企业进行定制研发：

- 某国家科学研究院

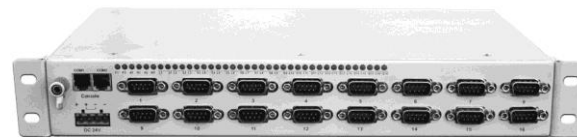
- 动车监控系统车载以太网模块

- 某中国领先的交通行业解决方案供应商

- 车载影音系统16口网管型工业交换机

- 某国家重点军方研究单位

- 满足军标的三层工业以太网交换机



广泛的ORIGINAL DESIGN MANUFACTURER (ODM) 合作

研发能力得到了国外著名工控企业的高度认可



- 2007年，作为美国B&B Electronics Mfg战略合作伙伴，负责其大中华区市场开拓
- 2009年，通过B&B Electronics Mfg严格稽核，成为其全球工业以太网产品的唯一合作伙伴
- 2010年，首批200台P0交付，成功进入美国市场

Purchase order

Purchase Order: PO00048723-1
 Date: 07/14/2011
 Vendor: B&B
 Part: 1 OF 3
 Ship Via:
 Terms of Account Number:
 Terms of Delivery: NO TERMS
 Payment Currency:
 Ship To Phone:

B&B electronics
 MANUFACTURING COMPANY
 207 EAST DAYTON ROAD
 BOX 1485
 DELAWARE, IL 61330
 USA

Contact Person: James Cheng
 Telephone: (815) 423-5158
 Fax: (815) 423-5158
 Federal Tax ID: 05-0514567

Ship to:
 B&B ELECTRONICS MFG COMPANY
 207 EAST DAYTON ROAD
 BOX 1485
 DELAWARE, IL 61330

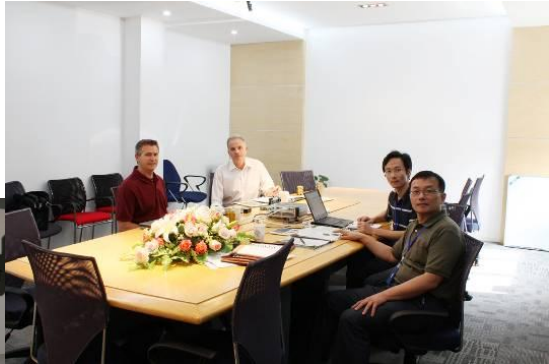
HENRICH CORPORATION
 ACCOUNTS RECEIVABLE
 81 MONTVILLE LANE
 GOSWICK MANFIELD, CT 06038
 USA
 Tel: 860 512-6907/660
 Fax: 860 512-6905/596

Receiving hours from 7:30-12:00 and 12:30-3:15
 PLEASE CONFIRM PRICING & DELIVERY WITHIN 24 HOURS (ONE BUSINESS DAY).

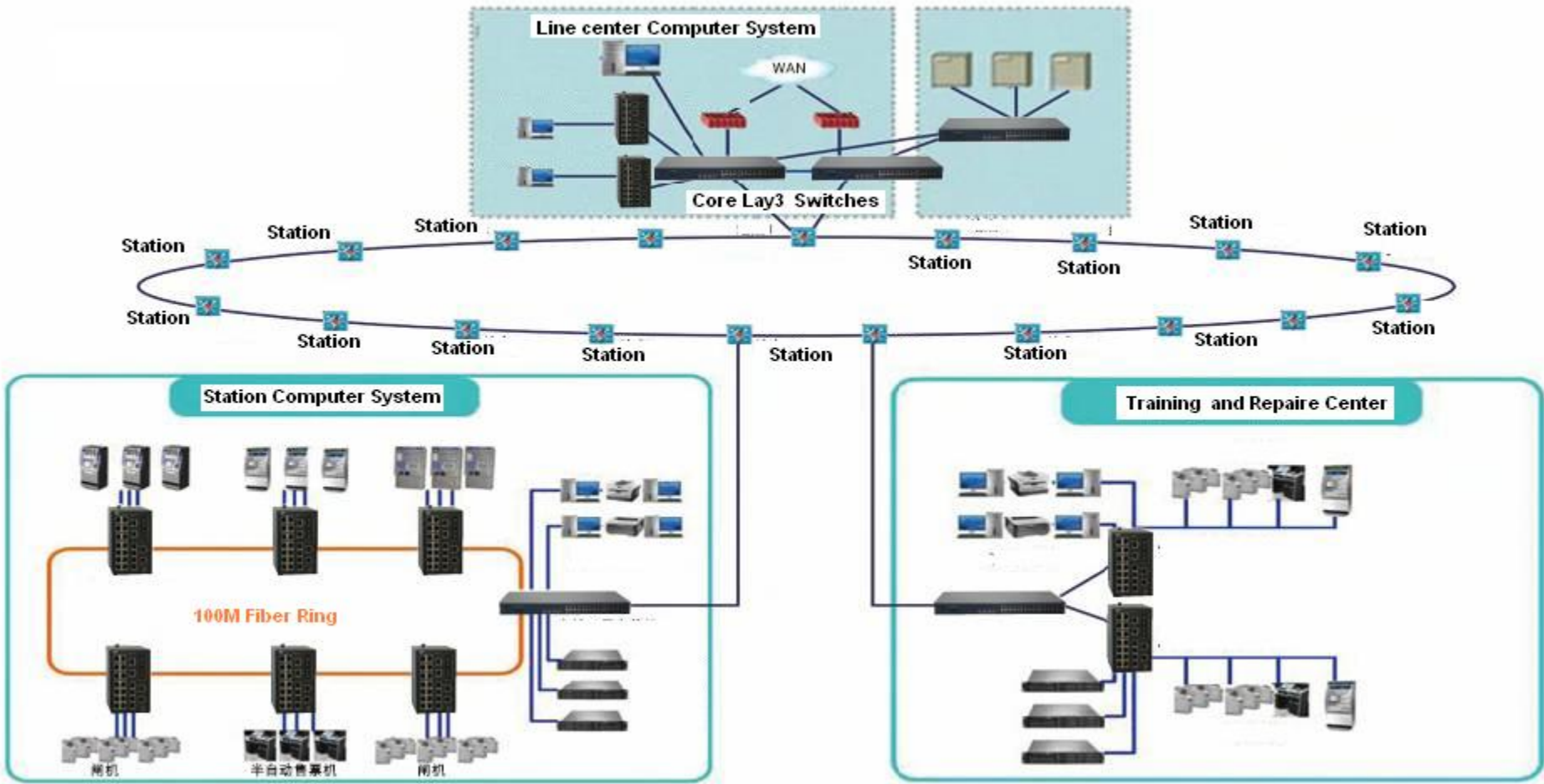
Quantity	Unit	Item number	Description	Price at B&B	Unit Cost
30.00	EACH	ESW626	ETN 1P RACK 26	2090011	0.00
Vendor Part		ESW626			
6.00	EACH	ESW626-2MC	ETN 1P RACK 24	2090011	0.00
Vendor Part		ESW626-2MC			
6.00	EACH	ESW626-2SC	ETN 1P RACK 24	2090011	0.00
Vendor Part		ESW626-2SC			
30.00	EACH	ESW626-T	ETN 1P RACK 26	2090011	0.00
Vendor Part		ESW626-T			
15.00	EACH	ESW726	ETN 1P RACK MNGD	2090011	0.00
Vendor Part		ESW726			
6.00	EACH	ESW726-2MC	ETN 1P RACK MNGD	2090011	0.00
Vendor Part		ESW726-2MC			
6.00	EACH	ESW726-2SC	ETN 1P RACK MNGD	2090011	0.00
Vendor Part		ESW726-2SC			
15.00	EACH	ESW726-T	ETN 1P RACK MNGD	2090011	0.00
Vendor Part		ESW726-T			

ALL COMPONENTS THAT ARE SUPPLIED TO B&B ELECTRONICS MUST BE ROHS COMPLIANT.
 Please direct all invoices to B&B Accounts Payable Dept.
 Notes: Suppliers must supply B&B Electronics purchasing department with any substitution to the order and any pending price increases. The substitution must also appear on the pending price increase.

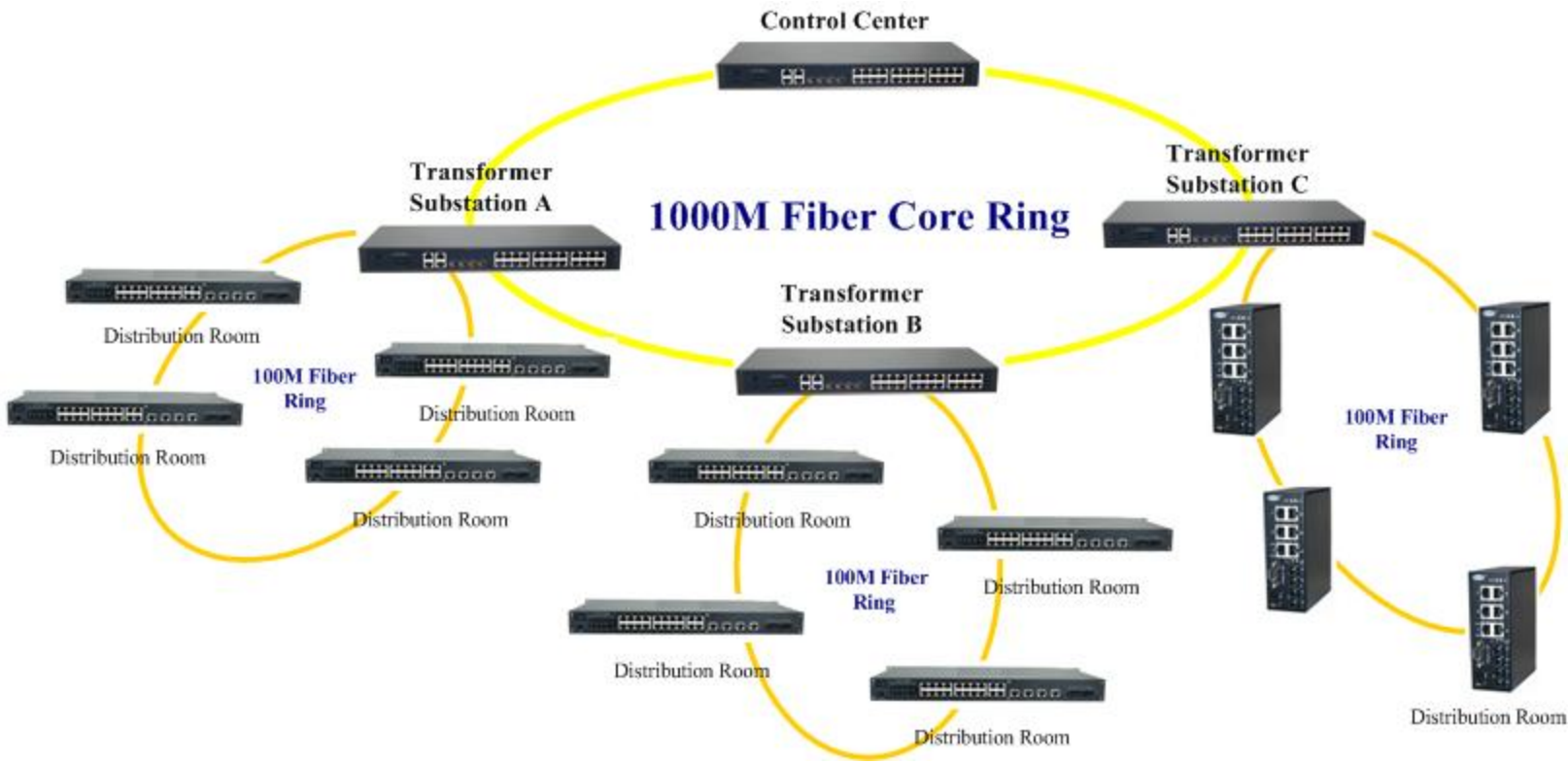
Sales Taxable Total charged
 Sales Tax
 Freight
 Total



地铁AFC网络解决方案



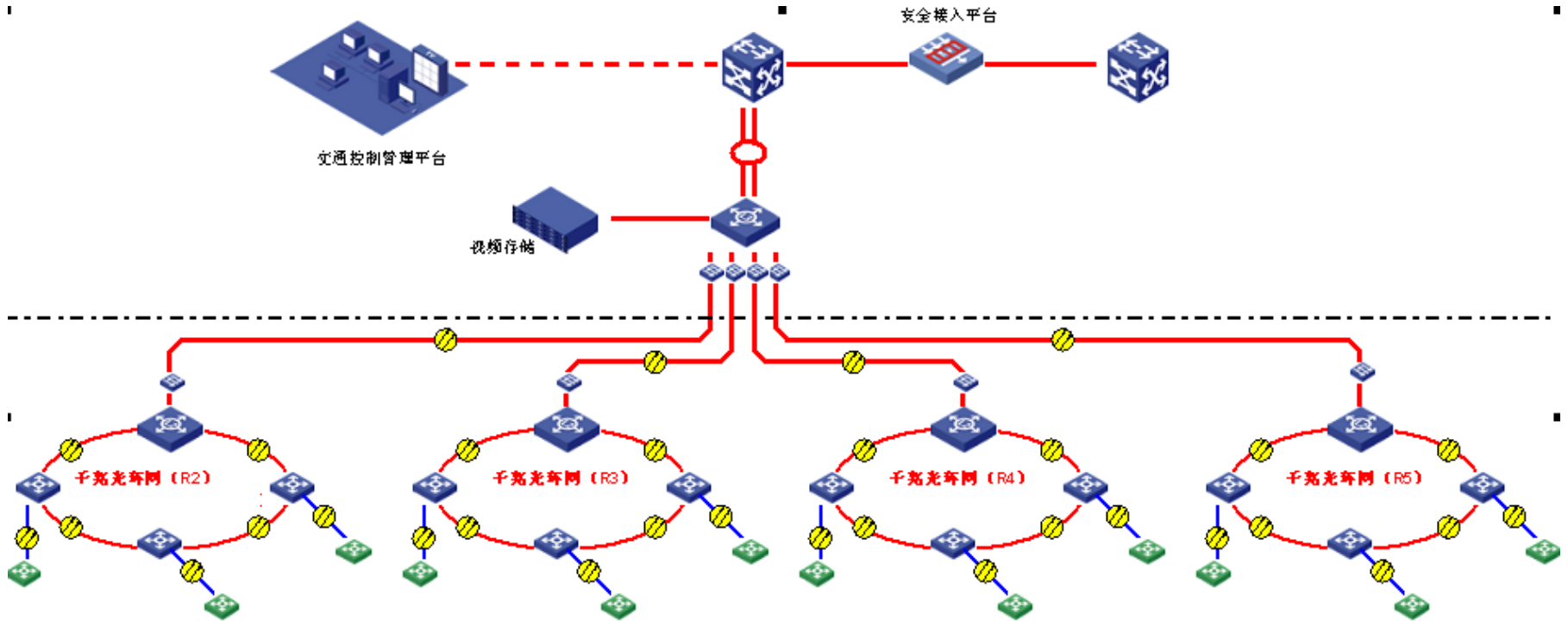
配网网络解决方案



云南省某配网改造试点项目：

三层千兆工业以太网交换机15台， 二层百兆工业以太网交换机180台。

ITS（智能交通系统）网络解决方案 - 高架



江苏某高架交通管理系统：

- 1、5台三层千兆管理型工业以太网交换机组成千兆光纤环网，作为传输主干。
- 2、150台二层千兆管理型工业以太网交换机，和三层千兆交换机组成千兆光纤环网进行汇聚。
- 3、65台二层百兆即插即用工业以太网交换机进行现场接入。

谢 谢 ！